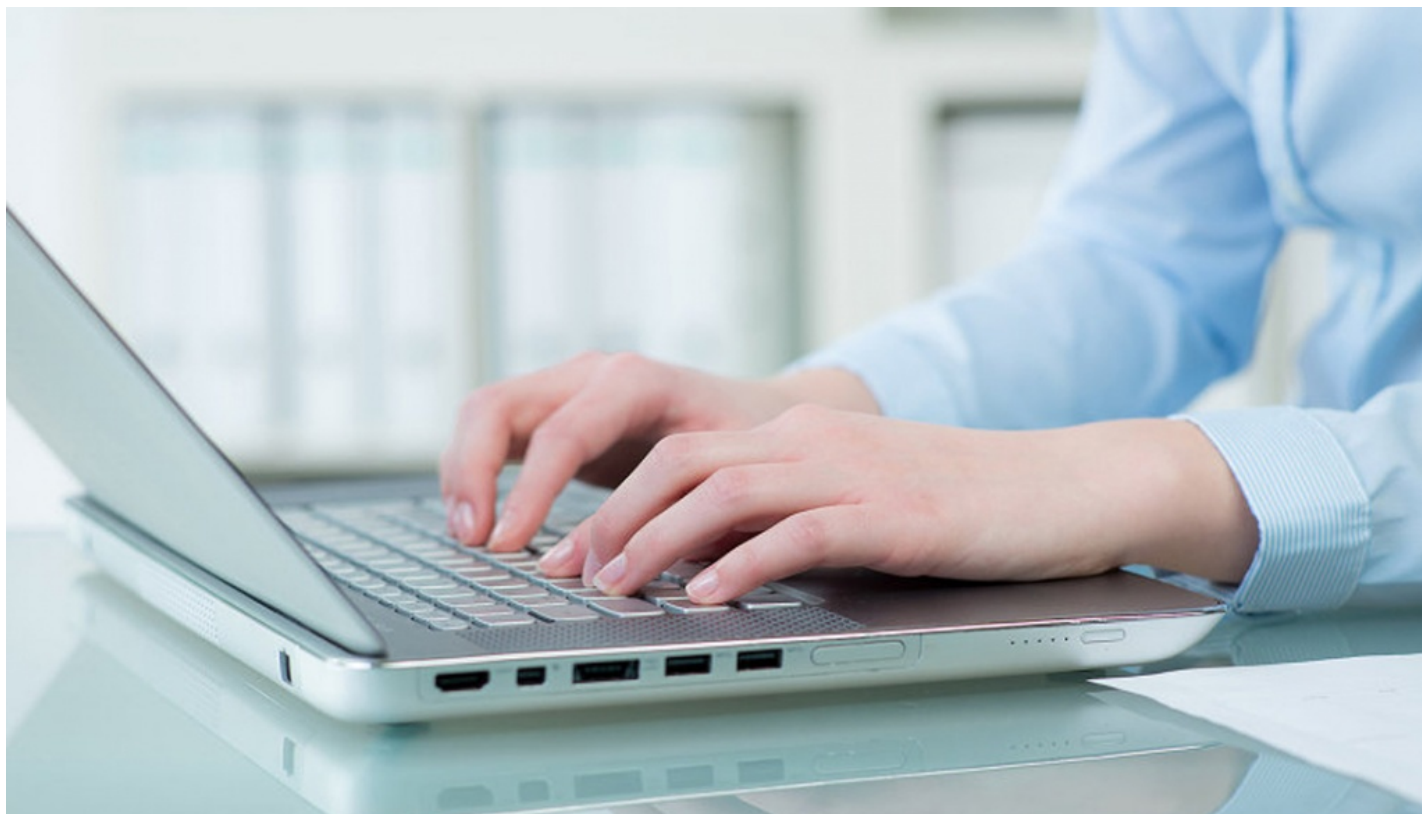


## Жители Москвы смогут прикрепиться к поликлиникам не выходя из дома

09.12.2015



**Новые технологии продолжают облегчать жизнь как медиков, так и пациентов столичных медучреждений. Благодаря им сегодня активно входят в жизнь людей такие услуги, как электронная медицинская карта, электронный рецепт и электронный больничный лист. А с сегодняшнего дня интернет облегчил жизнь людей, которым нужно прикрепиться к одной из поликлиник Москвы. Теперь (при условии, если вы зарегистрированы на портале [rgu.mos.ru](http://rgu.mos.ru)), вам не нужно идти в поликлинику самому. Отныне житель Москвы может подать заявление на прикрепление к медучреждению в онлайн-режиме посредством столичного портала госуслуг. Этот сервис доступен для жителей Москвы, которым уже исполнилось 18 лет и у которых есть действующий московский полис ОМС. При этом подать заявление можно только от своего имени.**

Новый сервис разработан и внедрён городским Департаментом здравоохранения и Департаментом информационных технологий г. Москвы. Появление такого сервиса стало возможным благодаря синхронизации баз данных столичной Единой медицинской информационно-аналитической системы (ЕМИАС) и единого реестра застрахованных лиц Московского городского фонда обязательного медицинского страхования. Для качественного и своевременного введения нового сервиса было проведено обучение руководства медучреждений, а также сотрудников, ответственных за прикрепление.

В самой поликлинике регистратор каждый день получает заявления в электронном виде и формирует реестр, который утверждает у главного врача. С момента подачи заявления до прикрепления проходит всего три дня вместо прежних пяти. Уже через три дня после прикрепления человек (также дистанционно) может записаться к тому или иному врачу поликлиники. При этом жители Москвы смогут получать оперативную информацию о статусе прикрепления в личном кабинете на московском портале госуслуг, по электронной почте либо с помощью СМС-сообщений.

Электронное прикрепление экономит время и нервы пациентов плюс избавляет как пациентов, так и персонал от необходимости заполнять вручную массу различных бумаг.

---

Адрес страницы: <http://levoberezhny.mos.ru/presscenter/news/detail/2361292.html>

---

[Управа района Левобережный города Москвы](#)